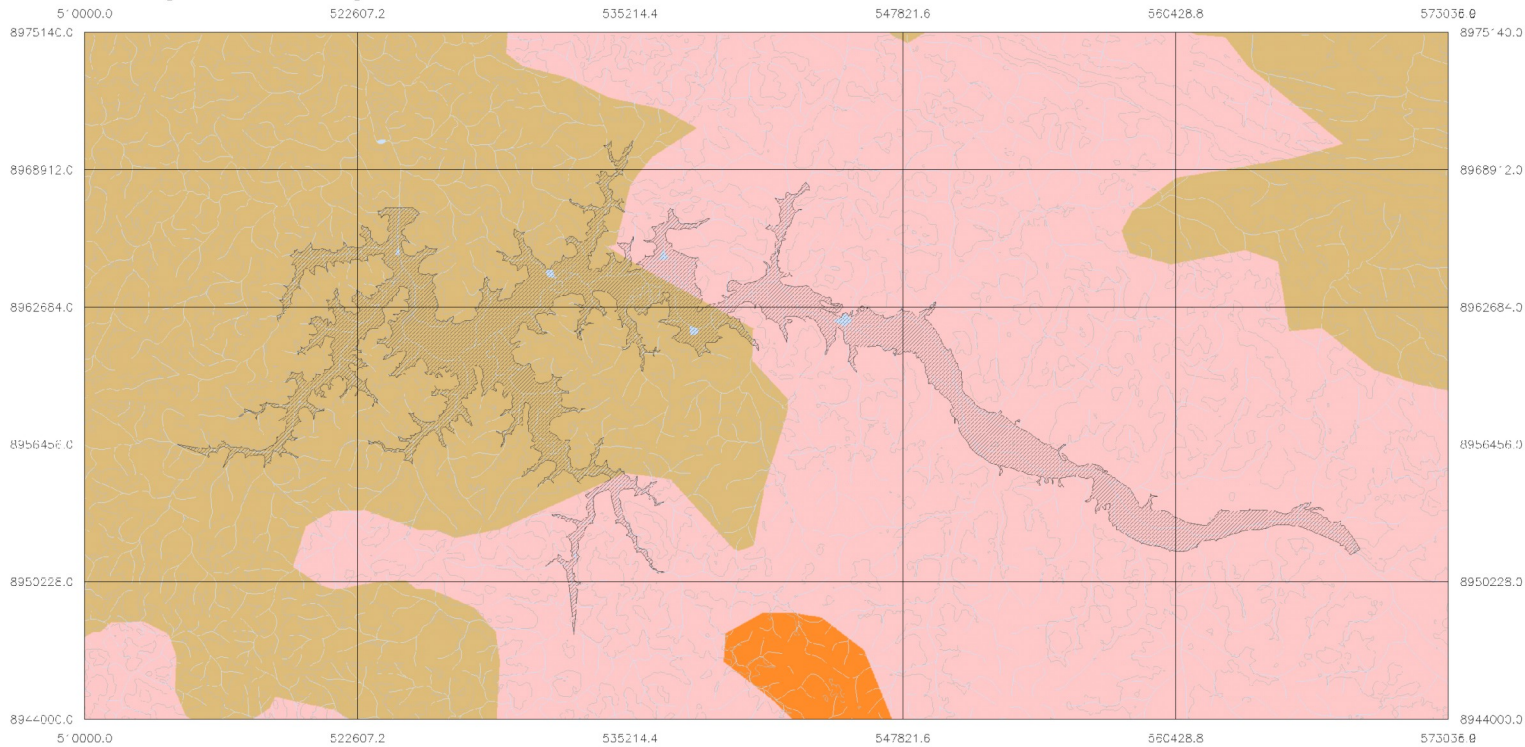
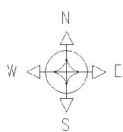


# Mapa de Tipos de Solo - Teles Pires



UTM - SAD69



- Rios
- Lagos
- Reservatório
- Curvas de nível  
Equidistância (50 m)

- R28
- PV6
- PV10

**R28:** Solos Litólicos de textura indiscriminada.  
**PV6:** Podzólico Vermelho-Amarelo de textura argilosa.